

# TERAPIA ESWT AD AMPIO VOLUME

ONDA D'URTO PIEZOELETTRICA A FOCALIZZAZIONE LINEARE



170 mm<sup>2</sup>  
2476 mm<sup>3</sup>  
15,45 ml

ESWT

## TERAPIA ESWT

### Terapia ESWT focalizzata ad ampio volume Onda d'urto piezoelettrica con fuoco terapeutico a sviluppo lineare

La focalizzazione lineare ottenuta mediante la tecnologia piezoelettrica sviluppata dalle aziende Richard Wolf GmbH ed ELvation Medical GmbH è un concetto unico nel suo genere. Obiettivo della nuova tecnica è ottenere un'applicazione delle onde d'urto più omogenea, più agevole e di maggiore efficacia. La profondità di penetrazione da 0 a 30 mm (distale) viene impostata grazie all'utilizzo di cuscinetti in gel. Il campo acustico è stato ottimizzato per il trattamento di ampi volumi.

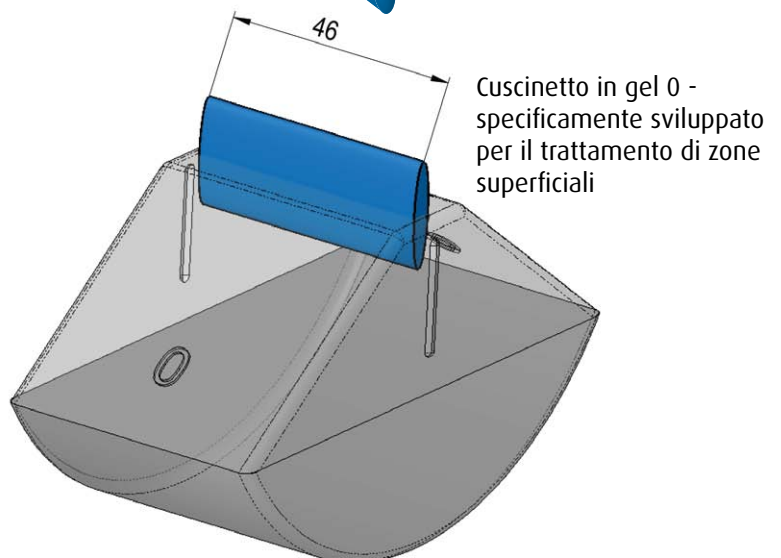
- Aumento considerevole del volume focale di trattamento e conseguente applicazione rapida e omogenea
- Adattamento ottimizzato a strutture anatomiche estese (inserzioni tendinee, muscoli, ferite ...)
- Applicazione simultanea di onde pressorie focalizzate su più punti di trattamento contigui
- Applicazione più agevole

### Densità di flusso energetico: Fonte terapeutica FBL 10x5G2

Level	FBL10x5G2 Energy flux density (mj/mm <sup>2</sup> )
0,1 - 1	0,018
2	0.021
3	0.027
4	0.029
5	0.034
6	0.041
7	0.046
8	0.051
9	0.060
10	0.064
11	0.069
12	0.079
13	0.087
14	0.097
15	0.106
16	0.113
17	0.126
18	0.139
19	0.147
20	0.160



Cuscinetto in gel da 20 mm



Cuscinetto in gel 0 -  
specificamente sviluppato  
per il trattamento di zone  
superficiali

## L'area di trattamento in dettaglio

La fonte terapeutica focalizzata lineare FBL10x5G2 è dotata di un doppio strato di cristalli piezoelettrici disposti secondo caratteristiche geometriche uniche. L'area focale (intensità 10 @ -6 dB) raggiunge una grandezza tridimensionale di 46 mm x 20 mm x 4 mm, con una densità di energia massima pari a 0,160 mJ/mm<sup>2</sup>. L'energia prodotta non si sviluppa solo sull'asse longitudinale della zona di trattamento (x), come accade con le fonti terapeutiche a focalizzazione puntiforme, ma anche lungo quello trasversale (y). I valori della zona focale @ 5 Mpa, evidenziano l'assoluta eccezionalità dei dati prestazionali di questa fonte terapeutica, creando un nuovo standard.


**Energia d'impulso: 15,45 mJ** - tale valore è 23 volte superiore all'energia generata dalla fonte terapeutica piezoelettrica a focalizzazione puntiforme F10G4 (PiezoWave<sup>2</sup>).

**Superficie di trattamento (x y): 170 mm<sup>2</sup>** - tale valore è 19 volte superiore alla superficie di trattamento sviluppata dalla fonte terapeutica piezoelettrica a focalizzazione puntiforme F10G4 (PiezoWave<sup>2</sup>).

**Volume focale terapeutico (x y z): 2.476 mm<sup>3</sup>** - tale valore comparato a quello del fuoco generato da una fonte terapeutica F10G4 (PiezoWave<sup>2</sup>) risulta essere 40-50 volte superiore.

(Confronto dell'energia d'impulso e della superficie di trattamento rispettivamente a 11 MPa. Confronto del volume focale terapeutico sulla base dei relativi valori massimi)

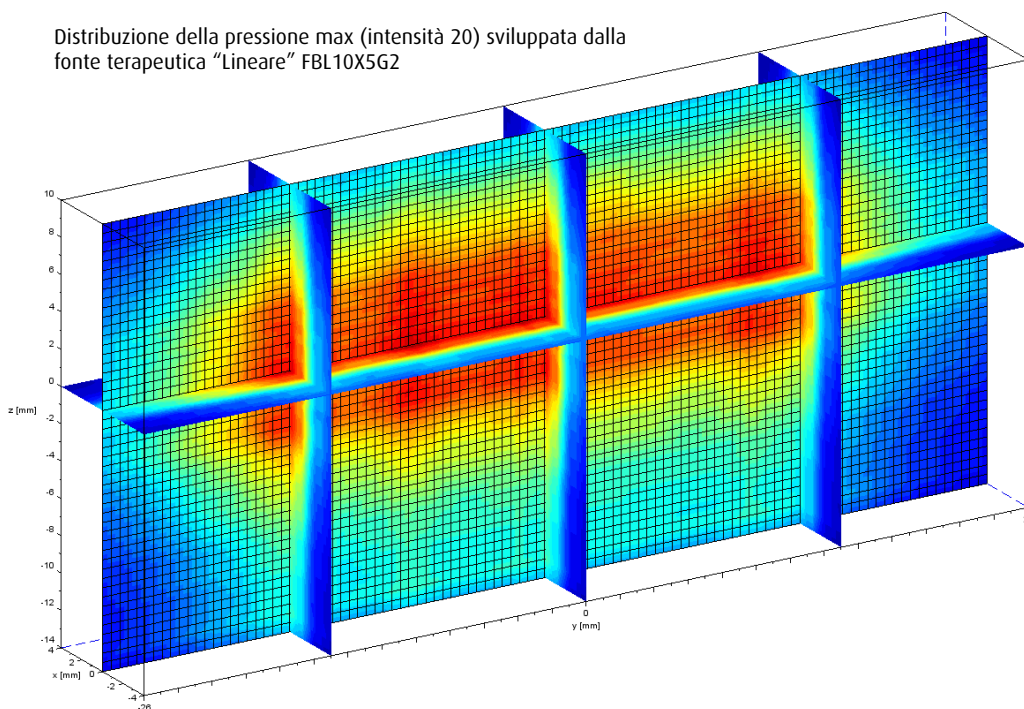
 = Zona di trattamento con fuoco lineare

 = Zona di trattamento con fuoco puntiforme



Esempio epicondilita

Distribuzione della pressione max (intensità 20) sviluppata dalla fonte terapeutica "Lineare" FBL10X5G2



## Esempi di applicazione:

- applicazioni classiche di terapia ESWT e dei tessuti circostanti

- inserzioni tendinee estese

- localizzazione e trattamento di punti trigger multipli

- trattamento dell'aponeurosi plantare

- distensione e allungamento della muscolatura

- applicazioni in vulnologia

- disfunzioni erettili

ecc.



RICHARD  
**WOLF** 

spirit of excellence

 **ELvation**<sup>®</sup>  
think in value

Elvation Medical GmbH  
Ludwig-Wolf-Str. 6  
75249 Kieselbronn-Germany  
[www.elvation.de](http://www.elvation.de)

Elvation Medical s.r.l.  
Via G.Gentile 3  
20157 Milano  
Tel. 0284242691  
[info.italy@elvation.com](mailto:info.italy@elvation.com)  
[www.elvation.com](http://www.elvation.com)

